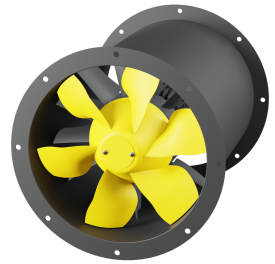


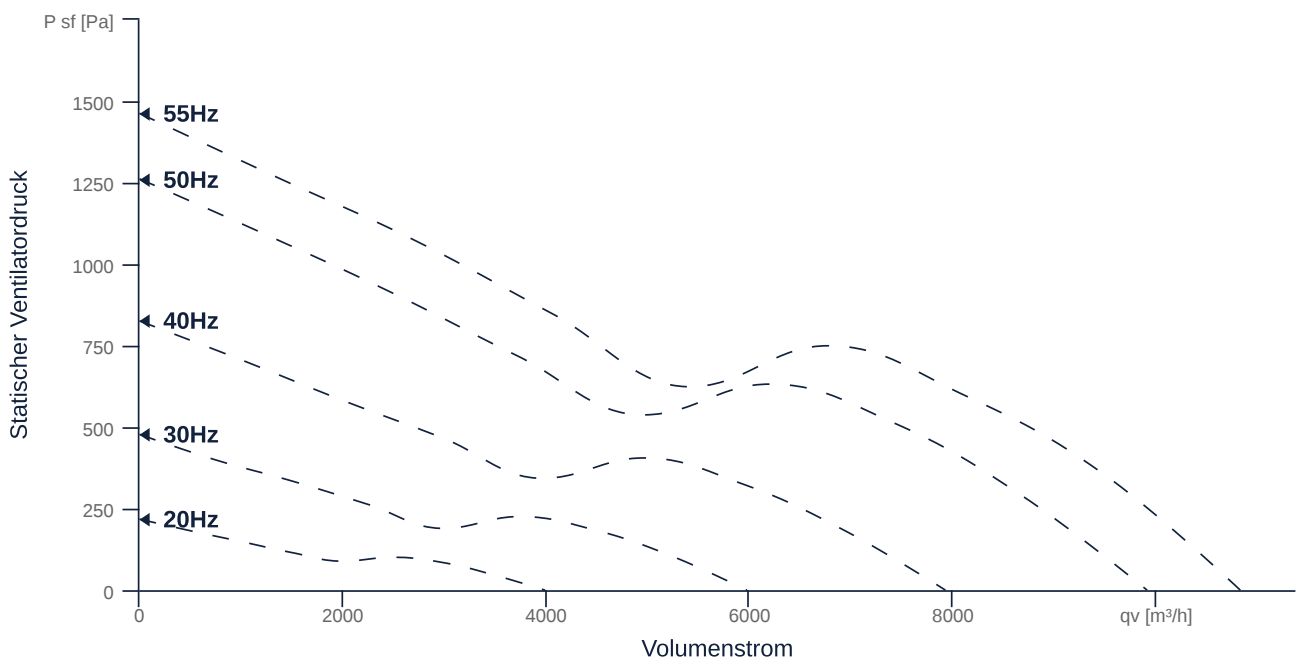
AL 400 D2 01

154096

- Innovativer, hocheffizienter Axialventilator
- Optimal abgestimmte, CFD-optimierte Aerodynamik
- Gehäuse gewichtsoptimiert, pulverbeschichtet
- Effizienter IE3-Motor, frequenzsteuerbar
- Fördermitteltemperatur bis 60 °C im Dauerbetrieb
- Übertrifft aktuelle ErP-Verordnung um 15 - 20%



KENNFELD



ALLGEMEINE DATEN

Bezeichnung	Wert	Einheit	Formelzeichen
Kanalmaß	-		WxHduct
Rohranschlussdurchmesser (DN)	DN400		DN
Absicherung (Gesamtgerät)	6 A		fuse
Gehäusematerial	Stahlblech		matcasing
Laufmaterial	Stahlblech		matimpeller
Gewicht	29.71	kg	m
Bauart	Axial		Fan _{type}
Kategorie / Einbausituation	B		cat
Schallsolierung	Nein		snd _{ins}
Nennspannung (Gesamtgerät)	400	V	U _{rated}
Anschluss-Phasen (Gesamtgerät)	3~		phase



zur Produktseite

AL 400 D2 01

154096

ruck

MAXIMALDATEN

Bezeichnung	Wert	Einheit	Formelzeichen
Max. Leistungsaufnahme (Gerät)	3497	W	$P_{ed, max}$
Max. Betriebsstrom (Gerät)	4.5	A	$I_{ed, max}$
Max. Drehzahl	3210	1/min	n_{max}
Max. stat. Wirkungsgrad	53.8	%	η_{es}
Max. Ventilatorwirkungsgrad	69.1	%	η_e
Max. Volumenstrom	10820	m ³ /h	$q_{v, max}$
Max. stat. Druck	750	Pa	$p_{sf, max}$
Max. Mediumtemperatur	60	°C	T_m, max
Max. Umgebungstemperatur	60	°C	$T_{amb, max}$
Min. Umgebungstemperatur	-20	°C	$T_{amb, min}$



zur Produktseite

MOTORDATEN

Bezeichnung	Wert		Einheit	Formelzeichen
	50 Hz	60 Hz		
Nennfrequenz (Gerät)	50.000000			f
Motortyp	AC 3~			phase
Regelart	frequenzgesteuert			ctrltype
Einbauart	ILM (Innen)			install
Drehrichtung	rechts			rotation
Isolationsklasse	ISO F			ISOclass
Ist Polumschaltbar	Nein			polexch
Stromversorgungsart	AC 3~			pwrsupmotor
Polzahl (1)	2.000000			num polesw1
Anschluss	Δ	Y		wiringw1
Anschluss (Schaltung 2)	Y			wiringw2
Nennspannung	230	460	V	U _{rated, f1}
Nennspannung (Schaltung 2)	400		V	U _{rated, f2}
Nennstrom	7.7	3.85	A	I _{rated, f1}
Nennstrom (Schaltung 2)	4.43		A	I _{rated, f2}
Wellenleistung	2200	2200	W	P _{out, f1}
Wellenleistung (Schaltung 2)	2200		W	P _{out, f2}
Drehzahl	2870	3480	1/min	nr1
Drehzahl (Schaltung 2)	2870		1/min	nr2
Anlaufstrom	57.8	32.3	A	I _{start, f1}
Anlaufstrom (Schaltung 2)	33.2		A	I _{start, f2}
Wirkungsgrad	86.3	86.5	%	η _{m, f1}
Wirkungsgrad (Schaltung 2)	86.3		%	η _{m, f2}
Wirkungsgradklasse	IE3	IE3		IE _{motor}
Min. Temperatur	-20	-20	°C	T _{motor, min}
Cos Phi	0.830000	0.830000		cos φ

PRODUKTINFORMATIONEN

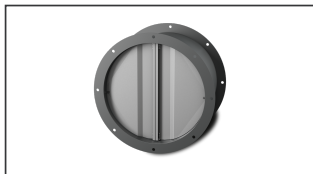
Bezeichnung	Wert	Einheit	Formelzeichen
Kategorie / Einbausituation	B		cat
Bauart	Axial		Fan _{type}



zur Produktseite

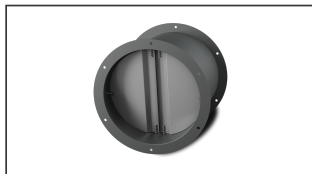
ZUBEHÖR MECHANISCH

RVK 400 | 153701



- Selbsttätige Rohrverschlussklappe
- Stahlblech, pulverbeschichtet
- Für Außenaufstellung geeignet
- Flanschmontage

RVK H 400 | 153926



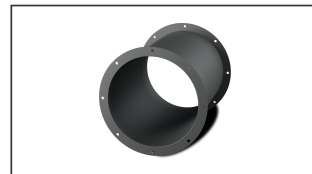
- Selbsttätige Rohrverschlussklappe
- Stahlblech, pulverbeschichtet
- Für horizontalen Einbau
- Für Außenaufstellung geeignet
- Flanschmontage

RAF 400 | 154019



- Rundansaugflansch
- Stahlblech, pulverbeschichtet
- Für Außenaufstellung geeignet

RVS 400 | 154183



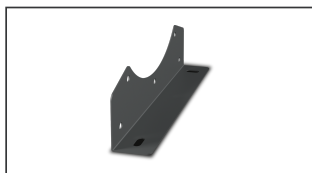
- Rohrverbindungsstutzen
- Stahlblech, pulverbeschichtet
- Für Außenaufstellung geeignet
- Flanschmontage

ESD 400 | 153959



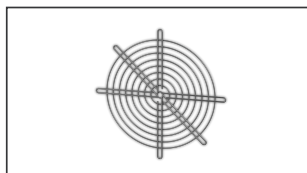
- Einströmdüse
- Für Außenaufstellung geeignet

FAL 400 | 154807



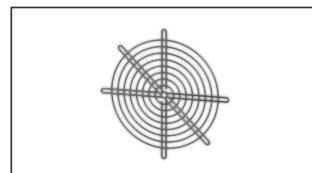
- Montagefuß
- Stahlblech, pulverbeschichtet

SGW 400 | 154050



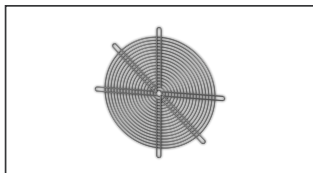
- Schutzgitter, weitmaschig
- Verzinktes Stahlblech
- In Verbindung mit Einströmdüse ist Schutzgitter eine Baugröße größer zu wählen
- Flanschmontage

SGW 450 | 154051



- Schutzgitter, weitmaschig
- Verzinktes Stahlblech
- In Verbindung mit Einströmdüse ist Schutzgitter eine Baugröße größer zu wählen
- Flanschmontage

SGE 400 | 154074



- Schutzgitter, engmaschig
- Verzinktes Stahlblech
- In Verbindung mit Einströmdüse ist Schutzgitter eine Baugröße größer zu wählen
- Flanschmontage

FSD 02 | 155499



- Schwingungsdämpfer
- Ganzmetallausführung, galvanisch verzinkt

FSD 05 | 155502



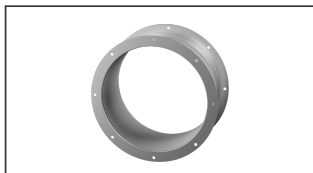
- Schwingungsdämpfer
- Aus Naturkautschuk

CLIMASET 01 | 111314



- Climaset
- Zur Differenzdruckmessung

RAS 400 | 154248



- Rundansaugstutzen
- Flexibel
- Verzinktes Stahlblech, Kunststoffband (PES)
- Temperaturbeständig bis 75 °C



ZUBEHÖR ELEKTRISCH

GS 02 | 105386



- Geräteschalter
- $U_{max} = 400\text{ V}$, 50/60 Hz
- Schaltvermögen 400 V 3~ = 5,5 kW
- $I_{max} = 16\text{ A}$

MS 03 | 140411



- Motorschutzschalter mit Geräteschalterfunktion
- $I_{max} = 400\text{ V}$, 50/60 Hz
- $P_{max.} = 2.2\text{ kW}$
- Schutzart IP 55

MTP 20 | 128146



- Potentiometer 10 k Ω
- Schaltkontakt 1A/250V AC - 2,5A/12V DC
- Max. Umgebungstemperatur 50 °C
- VDE

MTP 30 | 143289



- Stufiger Potentiometer 10 k Ω
- Stufe 1 + 2 einstellbar 10 % - 100 % Vdc
- Stufe 3 100 % Vdc
- Versorgungsspannung +10Vdc

SEN AIR | 148641



- Luftstrom- und Temperatur-Messumformer
- Messbereich Temperatur 0...+50 °C
- Einstellbarer Schaltschwelle (Luftgeschwindigkeit)
- Messbereich Luftgeschwindigkeit bis 20 m/s

CON P1000 | 115259



- Konstantdruckregelung
- Istwertdarstellung über optionales Bedienteil möglich
- Ausgang 0-10 V DC + Freigabe FU + Sollwert erreicht
- Druckeinstellung mittels Dekadenschalter

FU 22 24 | 155154



- Frequenzumrichter
- Versorgungsspannung 230 V 1~ 50/60 Hz
- Ausgangsspannung 0 - 230 V 3~
- Fire Mode Funktion (Brandgasventilatoren)

FU 22 26 | 155156



- Frequenzumrichter
- Stufenlose Drehzahlregelung
- 400 V 3~ (230 V 1~), 50/60 Hz
- Ausgangsspannung 0 - 400 V (230 V) 3~

FU 22 23 | 155153



- Frequenzumrichter
- Stufenlose Drehzahlregelung
- 400 V 3~ (230 V 1~), 50/60 Hz
- Ausgangsspannung 0 - 400 V (230 V) 3~

FU 22 25 | 155155



- Frequenzumrichter
- Versorgungsspannung 400 V 3~ 50/60 Hz
- Ausgangsspannung 0 - 400 V 3~
- Schutzart IP 20



zur Produktseite