

RRK 180 Ex / RRK 200 Ex / RRK 250 Ex



Zur Förderung kleiner Volumenströme für die Lüftung von Räumen und Arbeitsplätzen im Gewerbe- und Industriebereich, in denen mit gelegentlichem Auftreten von explosionsfähiger Atmosphäre zu rechnen ist. Zum Einbau in den Rohrverlauf geeignet.

Zugelassen für den Betrieb in den Zonen 1 und 2 nach DIN EN 60079-10. Speziell geeignet für die Lüftung von chemischen und pharmazeutischen Laboren, Lagerräumen, Werkstätten, Färbereien, Batterieräumen u.a.m.

Besondere Eigenschaften

- EG-Baumuster-Prüfbescheinigung nach Richtlinie 2014/34/EU (ATEX) vorliegend.
- Explosionsschutz, erhöhte Sicherheit nach DIN EN 60079-0, 60079-7, 1127-1, 14986.
- Betriebsspannung Wechselstrom ~230 V, 50 Hz.
- Vorzugsweise zur direkten Montage in den Rohrverlauf. Querschnittreduzierung möglich. Leistungsverlust siehe Diagramm RRK 180 Ex.
- Geringer Platzbedarf und minimaler Installationsaufwand durch geradlinige Durchströmung.
- Montage in jeder Lage möglich.

Beschreibung

- Gehäuse und Laufrad**
Aus hochwertigem, bruchfestem

und antistatischem Kunststoff. Oberflächenwiderstand geringer als $10^9 \Omega$.

Motor

Geschlossene Bauart (IP54) für Dauerbetrieb. Kugelgelagert, mit Feuchtschutzisolation, wartungs- und funkstörungsfrei.

Elektrischer Anschluss

Klemmkasten aus Kunststoff, IP54, ex-geprüft, außen am Rohrgehäuse.

Montage

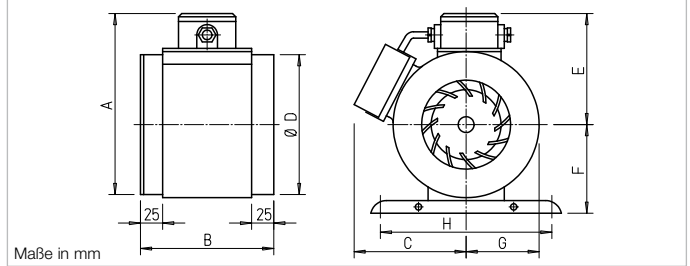
In jeder Lage. Durch entsprechenden Einbau für Be- und Entlüftung verwendbar.

Installationshinweise

Die Vorschriften DIN EN 60079-10 gelten. Hiernach ist ein Überlastungsschutz durch Motorschutzschalter, der im Kurzschlussfall innerhalb der in der Prüfbescheinigung genannten Erwärmungszeit auslösen muss, für jeden Ventilator vorzusehen. Ventilatoren sind gegen Ansaugen und Hineinfallen von Fremdkörpern mit einer Größe von mehr als 12 mm durch Schutzgitter oder Verschlussklappen zu schützen.

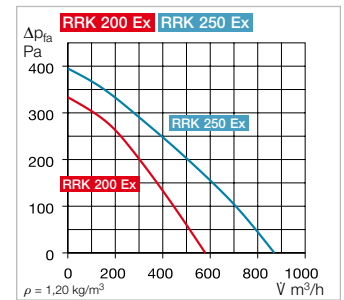
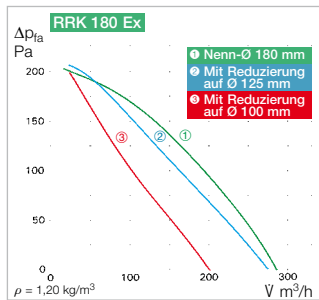
Zugelassene Betriebsart nach DIN EN 60034-1/VDE 0530 = S1 (Dauerbetrieb). Drehzahlregelung ist unzulässig.

Maße RRK 180 Ex / RRK 200 Ex / RRK 250 Ex



Type	RRK 180 Ex	RRK 200 Ex	RRK 250 Ex
A	231	278	304
B	164	267	205
C	160	195	210
D	Ø 178	Ø 198 ¹⁾	Ø 248
E	142	179	180
F	120	140	160
G	92	115	128
H	275	299	311

¹⁾ durch saug- u. druckseitig aufgesteckte Reduzierungen.



Zubehör für RRK 180 Ex Reduzierung

- RZ 180/125 Best.-Nr. 05876
- RZ 180/100 Best.-Nr. 05877

Zubehör für alle Typen Montagekonsole

- MK 4 Best.-Nr. 05824

Flexible Verbindungsmanschette

Zur Montage zwischen Ventilator und Rohrsystem.

- FM 180 Ex Best.-Nr. 01685
- FM 200 Ex Best.-Nr. 01686
- FM 250 Ex Best.-Nr. 01688

Schutzgitter

- SGR 180 Ex Best.-Nr. 05051
- SGR 200 Ex Best.-Nr. 05049
- SGR 250 Ex Best.-Nr. 05052

Rohrverschlussklappe

- RSK 180 Best.-Nr. 05662
- RSK 200 Best.-Nr. 05074
- RSK 250 Best.-Nr. 05673



Weiteres Zubehör Seite

- Filter und Schalldämpfer 481 ff.
- Flexible Lüftungsrohre, Lüftungsgitter, Formstücke und Dachdurchführungen 561 ff.
- Tellerventile 582 ff.

Hinweis Seite

- Explosionsschutz – Zoneneinteilung 18
- Richtlinie 2014/34/EU 20

Type	Best.-Nr.	Lauf- rad- Ø	Förderlei- stung freiblasend	Nenn- drehzahl	Schall- leistung L _{WA}	Schall- druck in 1 m	Leis- tungs- aufnahme	Strom- aufnahme	Anschluss nach Schaltplan	Max. zul. Fördermittel- temperatur	Gewicht netto ca.
		mm	V m ³ /h	min ⁻¹	dB (A)	dB (A)	W	A	Nr.	+°C	kg
Explosionsschutz, II 2G Ex eb h IIB + H₂ T3 Gb, Wechselstrom 230 V, 50 Hz, Schutzart IP54											
RRK 180 Ex ¹⁾	05889	170	290	2780	66	58	50	0,25	453	50	3,0
RRK 200 Ex	05890	215	560	2860	64	56	200	0,92	453	50	5,5
RRK 250 Ex	05891	240	870	2860	77	69	300	1,40	453	50	7,0

¹⁾ Temperaturklasse T4.